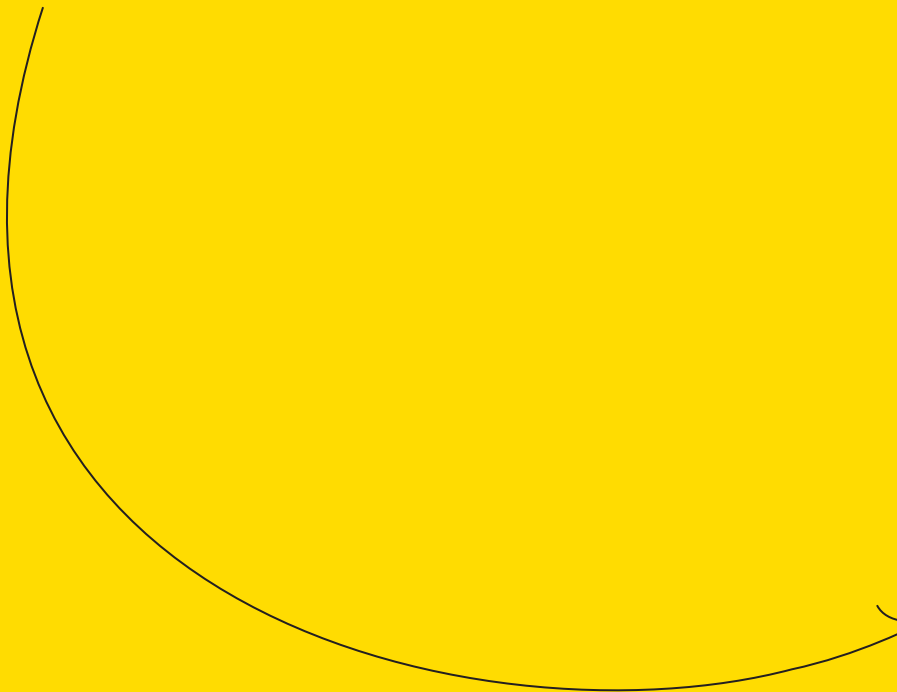




**MetroPlusHealth에
오신 것을 환영합니다**
메디케이드 관리형 케어
회원 안내서

목차



CEO의 편지	5
시작하기	7
의사 선택하기	8
의사 방문	9
처방전 비용 절약	10
플랜 관리하기	11
회원 리워드 프로그램	12
비용 및 보장 내용	14
의료 서비스를 받을 수 있는 곳	17
MetroPlusHealth: 단순한 건강 플랜 그 이상	20
플랜 리소스 활용 방법	22
용어 설명	23


MetroPlusHealth
에 가입하신 것을
환영합니다



MetroPlusHealth의 메디케이드 관리형 케어를 선택해 주셔서 감사합니다

MetroPlusHealth의 사장 및 최고경영자로서, 저희 플랜에 가입하신 여러분을 환영합니다. 이 안내서는 귀하의 시작에 도움을 드릴 것입니다. 이 안내서에는 귀하의 플랜과 MetroPlusHealth 회원 자격이 어떻게 운영되는지 설명되어 있습니다. 이 안내서가 귀하의 궁금한 점에 대한 답이 되기를 바랍니다.

저희는 언제든지 도움을 드릴 준비가 되어 있습니다. 다음의 다양한 방법을 통해 저희에게 연락하실 수 있습니다:

 웹사이트 방문: metroplus.org

 전화 문의: **800.303.9626 (TTY: 711)**

 방문 상담: metroplus.org/in-your-community/locations

동봉된 것은 귀하의 새로운 MetroPlusHealth 신분증(ID) 카드이며, 여기에는 귀하의 보장 내용에 대한 중요한 정보도 포함되어 있습니다. 보장 내용에 대한 정보에 신속하게 접근할 수 있도록 항상 이 ID 카드를 소지하시는 것이 중요합니다. 또한 회원 포털을 통해서도 ID 카드에 접근하실 수 있습니다. 카드에 기재된 내용을 확인하신 후 지갑에 안전하게 보관해 주시기 바랍니다.

MetroPlusHealth에 가입해주셔서 다시 한 번 감사드립니다. 회원이 되신 것을 축하드리며 언제나 최고의 서비스를 제공하도록 최선을 다하겠습니다.



감사합니다.

Talya Schwartz, MD

사장 및 최고경영자

MetroPlusHealth



시작하는 방법은 간단합니다



ID 카드 소지하기

새 ID 카드를 확인해 주세요. 궁금한 점이 있거나 변경이 필요하신 경우, 회원 서비스부 **800.303.9626 (TTY: 711)** 번으로 연락해 주시기 바랍니다. 카드를 항상 소지하시기 바랍니다.



앱 다운로드하기

안전한 회원 포털과 앱을 통해 귀하의 플랜을 관리하실 수 있습니다. **members.metroplus.org**의 회원 포털을 방문하시면 의사 찾기, 모바일ID 카드, ID 카드 재발급 신청, 건강 리워드 확인 등 다양한 서비스를 이용하실 수 있습니다. 빠르고 간편하게 이용해 보세요! MetroPlusHealth 앱은 Apple® App Store 또는 Google Play™에서 찾으실 수 있습니다.



의사 또는 전문의 찾기

참여 중인 전체 의사 목록을 확인해 보세요. **metroplus.org/members/find-a-doctor**에서 ‘의사 찾기(Find a Doctor)’ 도구를 사용하여 귀하의 필요에 맞는 의사를 찾아보세요.



모든 세부 사항 및 기타 중요 정보는 **metroplus.org**를 방문해 주세요



팁: 주치의(PCP:Primary Care Physician) 방문을 포함하여, 저희의 회원 리워드 프로그램을 통해 리워드를 받으실 수 있습니다.

네트워크 내 의사 선택



주치의(PCP)를 두는 것은 중요한 일입니다. 정기적인 진료를 받는 것은 신체적, 정신적 건강을 위해 중요합니다. 귀하의 주치의는 필요에 따라 다른 의사나 전문의를 추천하거나 의뢰해 줄 수 있습니다.

주치의를 선택하실 때는 반드시 저희의 의료 제공자 네트워크를 이용해 주시기 바랍니다. 저희의 네트워크에 속하지 않은 의사를 방문할 경우, 해당 진료비는 보장되지 않습니다. 회원 서비스 센터로 전화하여 해당 의료 제공자가 여전히 네트워크에 포함되어 있는지 다시 한 번 확인하시기 바랍니다. 또한 주치의가 신규 환자를 받고 있는지 확인하시기 바랍니다. metroplus.org/members/find-a-doctor에서 ‘의사 찾기(Find a Doctor)’ 도구를 사용하여 네트워크 내 의사를 찾으실 수 있습니다.

주치의를 변경하시려면



회원 서비스 센터 **800.303.9626 (TTY: 711)** 로 전화하세요



웹사이트 members.metroplus.org에서 변경하세요

의사 또는 전문의 방문

처음으로 주치의(또는 다른 의사)를 방문할 때에는 진료에 대비해 준비하세요

✓ 이전 진료 기록들을 모아두세요

✓ 다른 담당 의사들의 이름과 전화번호를 지참하세요

✓ MetroPlusHealth ID 카드를 꼭 지참하세요

✓ 복용 중인 약 목록을 지참하세요

✓ 궁금한 점이나 우려 사항을 미리 적어두세요

✓ 건강 상태나 약물 복용에 변화가 있다면 의사에게 알려주세요



구강 건강을 관리하는 것은 여러분의 전반적인 건강과 웰빙을 위한 중요한 부분입니다. 구강 건강을 꾸준히 관리하세요. 정기 검진 및 스케일링을 위해 치과에 방문 일정을 예약하세요. 구강 건강에 대해 더 자세히 알아보고 치과 의사를 찾으시려면 metroplus.org/members/health-information/dental-health를 방문하세요.



치과 의사를 찾는 데 도움이 필요하거나 보장되는 치과 혜택에 대해 궁금한 점이 있으시면 DentaQuest 로 전화해 주세요: **844.284.8819**

처방전 비용 절약



✓ 제네릭
의약품

✓ 브랜드
의약품

✓ 특수
의약품

메디케이드 약국 프로그램인 NYRx
를 통해 처방약을 구매할
수 있습니다.



NYRx 회원 서비스 (메디케이드 헬프라인)
800.541.2831 (TTY: 800.662.1220)로
문의하세요



메디케이드 NYRx 약국 플랜에는 선호 의약품
목록도 있습니다: [newyork.fhsc.com/
downloads/providers/NYRx_PDP_PDL.pdf](https://www.newyork.fhsc.com/downloads/providers/NYRx_PDP_PDL.pdf)



메디케이드 NYRx를 취급하는 약국은 다음에서
찾으세요: [member.emedny.org/pharmacy/
search-locations](https://www.member.emedny.org/pharmacy/search-locations)

플랜 관리하기



저희 웹사이트에서 이용하실 수 있는 기능

- ✓ 디지털 회원 ID 카드 발급 또는 재발급 신청*
- ✓ 귀하의 플랜에 대한 정보 확인
- ✓ 네트워크 내 의사 및 의료 시설 검색
- ✓ 각종 양식 및 주요 플랜 문서 확인
- ✓ 건강한 생활을 돕는 도구 찾기
- ✓ 회원 리워드 프로그램 가입
- ✓ 휴대폰, 태블릿 또는 컴퓨터를 통해 의사와 연결

개인 정보를 안전하게 보호하면서 회원 포털에서 온라인 계정을 생성하세요.

가입하려면 다음 사이트를 방문하세요



members.metroplus.org

*온라인 계정 가입을 마치신 후에는, 귀하의 정보(우편 주소, 이메일, 전화번호, 휴대전화 번호)가 정확하게 등록되어 있는지 확인해 주시기 바랍니다. 회원 포털에서 정보를 수정하실 수 있습니다. 이메일 주소나 휴대전화 번호를 등록하시면, 웹사이트를 통해 플랜 관련 자료도 받아보실 수 있습니다.

저희 웹사이트를 이용하시는
동안 [metroplus.org/
member-rewards](https://metroplus.org/member-rewards)에 있는
회원 리워드 프로그램
페이지도 확인해 보시기
바랍니다.



다음 내용을 확인해 보세요:



회원 리워드 프로그램 운영 방식



리워드를 획득하기 위한 활동 완료 방법



리워드 등록 방법, 리워드 적립 내역을 확인하는
방법, 그리고 리워드 신용카드를 사용해 수천
곳의 가맹점에서 쇼핑하는 방법



리워드 서비스로부터 지원을 받는 방법



건강을 유지하기 위한 그 밖의 방법들



비용 및 보장 내용



의료 서비스를 받으실 수 있도록 항상 해당 규정을 준수해 주시기 바랍니다. 무엇보다도, 항상 저희 네트워크 내 의사를 이용하시기 바랍니다(비응급 상황의 경우).*

metroplus.org/members/find-a-doctor 에서 ‘의사 찾기(Find a Doctor)’ 도구를 이용해 네트워크 내 의사를 찾아보세요.

네트워크 내 의료 제공자는 보장 대상 서비스에 대해 귀하에게 비용을 청구할 수 없습니다. 예시: 의료 제공자가 당사에 300달러의 청구서를 보내면, 당사는 200달러를 지급합니다. 의료 제공자는 나머지 금액에 대해 귀하에게 청구서를 보낼 수 없습니다. 만약 귀하가 승인되지 않은 네트워크 외부의 의료 제공자를 이용할 경우, 해당 서비스에 대한비용은 귀하에게 청구됩니다.

*만약 당사 네트워크 내에 귀하에게 필요한 치료를 제공할 수 있는 전문의가 없는 경우, 당사로 연락해 주세요. 저희는 네트워크 외부를 통해 귀하가 해당 치료를 받으실 수 있도록 조치해 드리겠습니다.

본 플랜의 가입자로서 귀하는 다음과 같은 우수한 의료 서비스를 이용하실 수 있습니다

- ✓ 정기 검진 및 주치의 진료
- ✓ 영유아 및 아동 건강 검진
- ✓ 검사와 엑스레이
- ✓ 24시간 응급 상담 전화
- ✓ 재택 간호
- ✓ 행동 건강 전문가를 포함한 네트워크 내 전문의 진료 의뢰
- ✓ 입원 치료
- ✓ 응급, 예방 및 정기 안과 진료
- ✓ 청력 검사
- ✓ 치과 진료
- ✓ 물리 치료
- ✓ 언어 치료
- ✓ 작업 치료



귀하의 의료 서비스에 관한 자세한 정보는 **회원 안내서**를 참조해 주세요. 회원 안내서는 온라인으로 확인하실 수 있습니다: metroplus.org/plans/individual-family

안내서의 인쇄본을 원하시면 **800.303.9626 (TTY: 711)** 번으로 연락해 주시기 바랍니다.

네트워크 내 의료 제공자로부터 제공받는 보장 대상 서비스에 대해서는 본인 부담금, 공동 보험금 또는 공제액이 발생하지 않습니다.



의료 서비스를 받을 수 있는 곳

Express Care의 원격 진료

몸이 좋지 않을 때 꼭 병원에 직접 방문할 필요는 없습니다. 하루 24시간, 주 7일 언제든지 진료를 받을 수 있습니다. 스마트폰, 태블릿 또는 컴퓨터를 통해 다음과 같은 일반적인 질환에 대해 의사의 진료를 받으세요:

- ✓ 감기와 독감
- ✓ 알레르기
- ✓ 발진
- ✓ 기타 비응급 건강 문제

자세한 내용을 확인하거나 원격 진료(telehealth) 예약을 원하시면 저희 웹사이트 metroplus.org/members/virtual-visit-telehealth 를 방문하시거나 이 코드를 스캔해 주세요:



병원 방문 진료 - \$0

귀하의 주치의는 원격진료나 응급 진료 센터에서 제공하는 대부분의 진료를 수행할 수 있습니다. 따라서 긴급한 문제가 있을 경우에는 즉시 주치의의 진료를 받으시기 바랍니다. 만약 다른 곳에서 진료를 받으셨다면, 후속 진료나 일반 검진을 위해 예약을 잡으세요. 귀하의 주치의는 다음과 같은 다양한 진료에 가장 적합한 선택입니다:

- ✓ 처방약 재처방
- ✓ 예방 접종 (독감 주사, 각종 백신 등)
- ✓ 만성 질환 관리
- ✓ 예방 의료 서비스
- ✓ 건강한 생활 습관 계획 수립
- ✓ 정기 검진 및 신체 검사
- ✓ 금연 지원 및 상담

응급 상황 시 911로 전화하세요. 운전하지 마십시오.

metroplus.org/providers/provider-resources/forms-manuals-policies/transportation-benefit-guide.에서 교통 지원 혜택에 대해 자세히 알아보세요.

긴급 치료

생명을 위협하는 위급한 상황은 아니지만 신속한 진료가 필요할 때, 응급 진료 센터는 빠르고 편리한 선택이 될 수 있습니다. 네트워크 내 응급 진료 제공 기관의 전체 목록을 확인하시려면 **metroplus.org**를 방문해 주세요. MetroPlusHealth 회원은 뉴욕시 전역에서 다음과 같은 증상에 대한 응급 진료를 받을 수 있습니다:

- ✓ 갑작스러운 질병
- ✓ 부상
- ✓ 응급 진료가 필요한 질병
- ✓ 응급실 방문이 필요하지 않은 증상 발생 시

응급 진료는 주치의와의 진료 관계를 대체하는 것이 아닙니다. 주치는 귀하의 건강 상태에 관한 모든 정보를 파악하고 있어야 합니다. 응급 진료에서는 다음과 같은 문제를 치료합니다:

- 베인 상처, 외상
- 메스꺼움/구토, 설사
- 편두통/두통
- 비뇨기계 문제
- 염좌 및 근육 긴장
- 경미한 골절/탈구
- 경미한 화상
- 알레르기 반응 및 알레르기 발작
- 감기, 독감, 인후통
- 귀 통증이나 심한 중이염이 있는 어린이
- 연쇄상구균 인후염
- 기관지염
- 천식 발작
- HIV 노출 가능성이 있는 경우

대부분의 응급 진료 센터에서는 혈액 검사나 엑스레이 촬영과 같은 일반적인 검사 및 시술 또한 수행할 수 있습니다.

응급 상황 시 911로 전화하세요. 운전하지 마십시오.

metroplus.org/providers/provider-resources/forms-manuals-policies/transportation-benefit-guide.에서 교통 지원 혜택에 대해 자세히 알아보세요.

응급실

다음과 같은 위급한 상황에서는 가장 가까운 병원 응급실(ER)로 가시기거나 911에 전화하여 이송을 요청하시기 바랍니다:

- ✓ 생명이 위태로운 경우
- ✓ 정상적으로 기능할 수 없는 경우
- ✓ 견딜 수 없을 정도의 극심한 통증이 있는 경우
- ✓ 반응이 없는 경우

응급실 이송이 필요한 일반적인 질환은 다음과 같습니다.

기침 시 또는 구토 시 혈액이 섞여 나오는 경우 상처에서 멈추지 않는 출혈이 있는 경우

골절 또는 뼈가 피부 밖으로 돌출된 경우 시야가 흐릿하거나 시력에 갑작스러운 변화가 있는 경우

중독 증상 심각한 화상

임신 중 통증, 출혈 또는 발열이 있는 경우 심각한 흉통 또는 심계항진

심각한 복통 어눌한 말투

실신 또는 어지럼증 정신건강 위기 상황

약물 과다 복용 심각한 호흡 곤란, 호흡 장애 또는 의식 상실

평소 주치의의 진료를 받는 병원이나 주치의가 근무하는 병원으로 가시는 것이 좋습니다.

응급 상황 시 911로 전화하세요. 운전하지 마십시오.

metroplus.org/providers/provider-resources/forms-manuals-policies/transportation-benefit-guide에서 교통 지원 혜택에 대해 자세히 알아보세요.

단순한 건강 플랜 그 이상



저희는 단순히 의료비를 보장하는 것에 그치지 않습니다. 가입 첫날부터 회원 여러분은 다음과 같은 서비스와 리소스를 이용하실 수 있습니다.

1

회원 포털

저희 웹사이트에서 다양한 서비스를 이용하실 수 있습니다:

- ✓ 서식이나 기타 자료 요청
- ✓ 개인 정보 업데이트
- ✓ 회원 ID 카드 조회 및 인쇄
- ✓ 의료 제공자 검색 및 의사 변경
- ✓ 이 외에도 이용 가능한 많은 기능들이 있습니다

2

Virtual Express Care (원격진료)

자세한 내용을 확인하거나 Virtual Express Care 서비스를 신청하시려면 저희 웹사이트 metroplus.org/members/virtual-visit-telehealth 를 방문하시거나 이 코드를 스캔해 주세요:



3

케어 관리

저희 케어 관리 프로그램은 귀하가 건강을 유지할 수 있도록 도와드립니다. 가장 도움이 필요한 순간에 지원을 받으실 수 있습니다. 저희는 귀하와 귀하의 의사와 함께 협력하여, 귀하가 필요로 하는 추가적인 도움을 받을 수 있도록 지원합니다. 또한 귀하가 겪고 있는 어려움을 함께 해결하고, 적절한 리소스로 연계해 드릴 수 있습니다.

- ✓ 동료 지원 프로그램
- ✓ 만성 질환을 위한 사회 복지 서비스
- ✓ 커뮤니티 행사

4

회원 뉴스레터

저희 분기별 뉴스레터에서는 건강을 유지하고 가족을 돌보는 방법에 대한 소식과 유용한 팁을 전해드립니다. **metroplus.org/members/member-newsletters** 에서 온라인으로 확인하실 수 있습니다.

5

Good4You 건강 도서관

이 도서관은 수천 가지의 건강 및 웰니스에 관한 주제를 다루고 있습니다. **Healthlibrary.metroplus.org** 는 건강한 레시피, 동영상, 심지어 질병이나 이상 증상을 확인할 수 있는 추적기 등을 포함한 심층적인 의료 정보를 한곳에서 모두 확인할 수 있는 종합 정보 센터입니다.

6

회원 리워드

저희 회원 리워드 프로그램은 회원들이 건강, 삶의 질, 웰빙을 증진하는 활동에 참여할 수 있도록 돕습니다. 활동을 완료하실 때마다 리워드 포인트를 적립해 드립니다. 등록된 회원은 MetroPlus 리워드 카드를 받게 되며, 특정 건강 활동을 완료할 때마다 카드에 리워드 달러가 적립됩니다. 이 카드를 사용하여 뉴욕 시 전역에 위치한 수천 개의 가맹점에서 원하시거나 필요한 상품을 구매할 수 있습니다.

플랜 리소스 활용 방법

의료 제공자 명부

저희 의료 제공자 명부에는 네트워크 내의 모든 의료 제공자 정보가 수록되어 있습니다. 이름, 위치, 전문 분야, 구사 가능 언어를 확인하실 수 있습니다. 필요할 때 적합한 의사를 찾으시기 바랍니다.

온라인

회원 서비스를 이용하시려면 저희 웹사이트를 방문해 주세요:

- ✓ 의사 찾기 대화형 도구
- ✓ 의료 제공자 명부 다운로드 또는 조회
- ✓ 귀하의 메디케이드 관리형 케어 플랜 조회
- ✓ 회원 자료 다운로드 또는 조회



metroplus.org

전화

회원 서비스는 귀하가 의료 제공자를 찾도록 돕거나, 궁금한 점에 대해 답변해 드릴 수 있습니다. 또한 의료 제공자 안내 책자의 인쇄본을 무료로 발송해 드릴 수도 있습니다. 연락처:

800.303.9626 (TTY: 711)



회원 안내서

귀하의 **회원 안내서**에는 보장되는 서비스 및 플랜 운영 방식에 관한 중요한 정보가 담겨 있습니다. 다음 링크를 방문하세요:

Medicaid

metroplus.org/plans/individual-family/medicaid-managed-care/details/#plan-materials

Partnership in Care

metroplus.org/plans/other-plans/nyc-care/partnership-in-care-pic-hiv-ecomm-details/#important-notice

Enhanced (HARP)

metroplus.org/plans/other-plans/enhanced-harp-plan/enhanced-harp-plan-details/#plan-materials

플랜 안내서 또는 안내서 별첨 자료의 인쇄본을 원하시면

800.303.9626 (TTY: 711)번으로 연락해 주시기 바랍니다.



문의하기

귀하의 플랜 관리를 돕기 위해, 위에 나열된 웹 페이지에서 무료 및 저비용 리소스 목록을 확인하실 수 있습니다.

용어 설명

알아야 할 용어

청구: 의료 제공자가 귀하에게 의료 서비스를 제공한 후 제출하는 청구서와 유사합니다.

혜택 패키지: 귀하의 플랜에서 보장하는 서비스.

가입 효력 발생일: 저희 플랜에 가입하시면, 가입 효력 발생일이 명시된 안내문이 포함된 '환영 패킷(Welcome Packet)'을 보내드립니다. 이 날짜는 일반적으로 귀하가 회원 자격을 취득하고 보장 서비스를 받기 시작하는 해당 월의 첫째 날입니다.

네트워크: MetroPlusHealth와 제휴된 모든 의사, 병원 및 기타 의료 제공자들을 의미합니다. 응급 상황이 아닌 모든 진료에 대해서는 반드시 이 네트워크를 이용하셔야 합니다.

가입 해지: 귀하가 저희 플랜의 회원 자격을 종료하는 경우를 말합니다. 가입 해지는 해당 월의 마지막 날에 효력이 발생합니다.

주치의 (PCP): 귀하에게 진료를 제공하거나 다양한 의료 서비스를 이용할 수 있도록 도와주는 전문 의료인, 의사, 전문 간호사, 진료 보조사 또는 간호사입니다.

MetroPlusHealth 는 여러분의 이웃에 있습니다

✓ 건강
박람회

✓ 신학기
카니발

✓ 휴일
행사

✓ 칠면조 및 장난감
나눔 행사

질문이 있으신가요?

지역 사무소를 방문하여
MetroPlusHealth 직원과
상담하세요. 직접 방문하여
필요한 케어를 받으세요.

MetroPlus Health Plan, Inc.
50 Water Street, 7th Floor
New York, NY 10004

 metroplus.org

 800.303.9626 (TTY: 711)
로 전화하세요

자세한 정보는 다음을 방문해 주세요:

metroplus.org/in-your-community/locations



Department
of Health | Medicaid

✓ MetroPlusHealth

Apple® 은 Apple Inc.의 등록 상표입니다. Google Play™ 은 Google LLC의 상표입니다.

주의: 언어 지원 서비스와 기타 지원을 무료로 이용하실 수 있습니다.
전화: 1-800-303-9626 (TTY: 711).

ATTENTION: Language assistance services and other aids, free of charge, are available to you. Call 1-800-303-9626 (TTY: 711).

ATENCIÓN: Dispone de servicios de asistencia lingüística y otras ayudas, gratis. Llame al 1-800-303-9626 (TTY: 711).

MBR 26.038ko (6.1 GL)